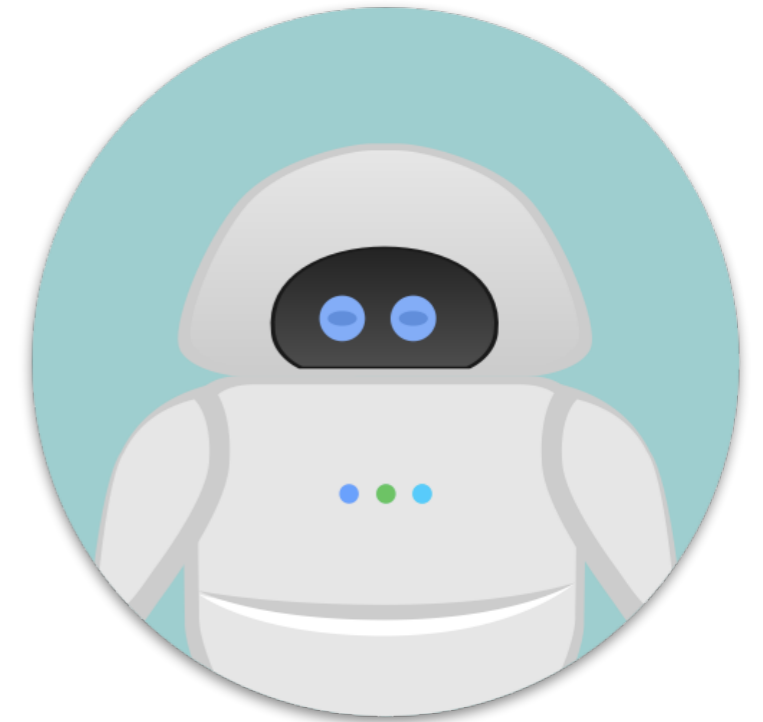


ユーザーローカル
人工知能ロボットAPI
仕様説明書



<http://ai.userlocal.jp/>

株式会社ユーザーローカル

デモ : 自動会話APIに話しかけてみよう！

自動会話APIに、メッセージを送ると、そのメッセージにあわせた応答内容が返ってきます。使い方は、とても簡単です！

Webブラウザを開き、このURL↓をコピーしアクセスしてください

```
https://chatbot-api.userlocal.jp/api/chat?key=sample&message=
おはよー
```

※実際には、メッセージ部分はURLエンコードが必要

結果の一例

```
{
  status : "success",
  result : "私はAI子、〇〇さんおはよう!"
}
```

人工知能ボットAPI利用のための準備

人工知能ボットAPIを利用するには？

API利用には、認証用の「APIキー」が原則必要です。
事前にサイト(<http://ai.userlocal.jp/>)に登録いただき、
認証用のAPIキーを受け取っておく必要があります。

※APIキーが未発行でも試用は可能

APIキーをまだ受け取っていない場合は、試験用APIキーを使って、人工知能ボットAPIを試すことができます。

APIキーとして「**sample**」を渡すと、1時間に10回まで、人工知能ボットAPIを試用することが可能です。

人工知能ボットAPIで利用可能なAPI

①自動会話API

ユーザー入力メッセージに対し、自然な受け答えを返す

②キャラクター会話変換API

ネコやイヌなどの語尾に自動変換する 例)愉快ですね→愉快だニャ

③氏名自動識別API

会話中の相手の名前をもとに性別判定したり、姓・名を切り分ける

④形態素解析API

文章を単語に分割・活用形抽出するAPI



① 自動会話APIの利用方法

エンドポイント (GET または POST)

```
https://chatbot-api.userlocal.jp/api/chat
```

入力パラメータ

- **key** : アクセストークン[必須]
- **message** : 入力メッセージ[必須]
- **bot_name** : botの名前
- **platform** : プラットフォーム (line, tw, fb, slack)
- **user_id** : プラットフォーム上でのユーザーID
- **user_name** : ユーザー名
- **message_type** : メッセージの種類(未実装)

②キャラクター会話変換API

エンドポイント (GET または POST)

```
https://chatbot-api.userlocal.jp/api/character
```

入力パラメータ

- **key** : アクセストークン[必須]
- **message** : 入力メッセージ[必須]
- **character_type** : キャラクタータイプ(cat, dog, roujin)

② キャラクター会話変換API 利用例

コール例

```
https://chatbot-api.userlocal.jp/api/character?message=ねむいな  
&key=sample&character_type=cat
```

※実際には、メッセージ部分はURLエンコードが必要

レスポンス

```
{  
  status : "success",  
  result : "ねむいニヤ"  
}
```

③氏名自動識別API

エンドポイント (GET または POST)

```
https://chatbot-api.userlocal.jp/api/name
```

入力パラメータ

- key : アクセストークン [必須]
- name : 入力メッセージ [必須]

③氏名自動識別API 利用例

コール例

```
https://chatbot-api.userlocal.jp/api/name?name=田中太郎&key=sample
```

※実際には、氏名部分はURLエンコードが必要

レスポンス

```
{
  status : "success",
  result : {
    last_name : "田中", # 姓
    last_name_yomi : "たなか", # 姓(ひらがな表記)
    first_name : "太郎", # 名
    first_name_yomi : "たろう", # 名(ひらがな表記)
    gender : 1, # 性別(1: 男性, 2: 女性)
    gender_accuracy : 4, # 性別の確信度(1 ~ 5 : 大きいほど確信度が高い)
    nickname : [ # ニックネーム
      "たろぴー",
      "たろぴょん",
      "たなきち",
      "たろたろー",
      "たろのすけ",
      "たろすけ",
      "たろべえ",
      "たろっち",
      "たーちゃ",
      "太太郎",
      "太どん"
    ]
  }
}
```

④形態素解析API

エンドポイント (GET または POST)

```
https://chatbot-api.userlocal.jp/api/decompose
```

入力パラメータ

- **key** : アクセストークン[必須]
- **message** : 入力メッセージ[必須]
- **detail** : 詳細も表示(true, false) [default: false]
- **cut_last_word** : 最後の単語は無視(true, false) [default: false]

④形態素解析API 利用例

コール例

```
https://chatbot-api.userlocal.jp/api/decompose?message=明日の天気は何か？  
&key=sample&detail=true
```

※実際には、メッセージ部分はURLエンコードが必要

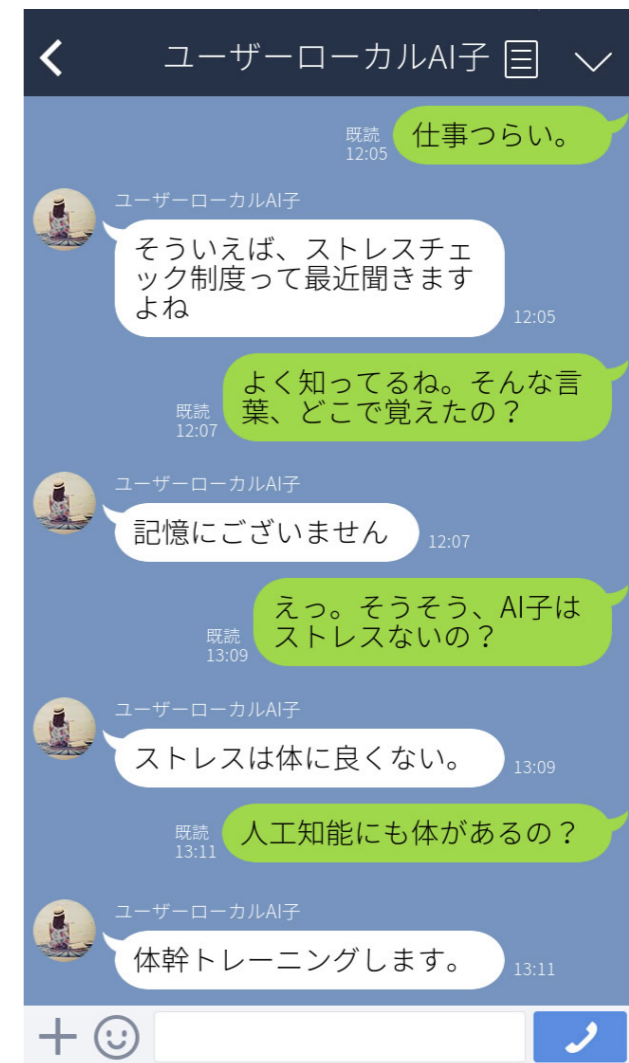
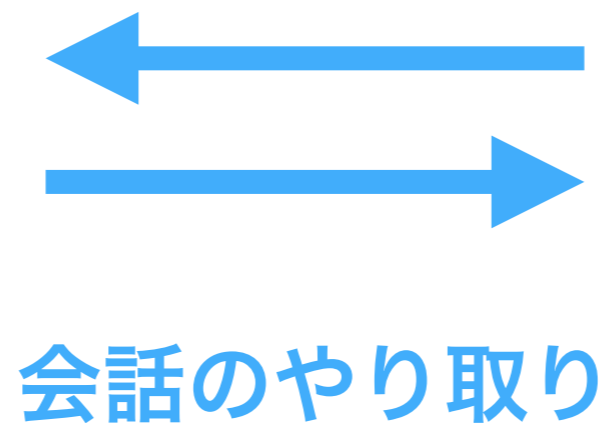
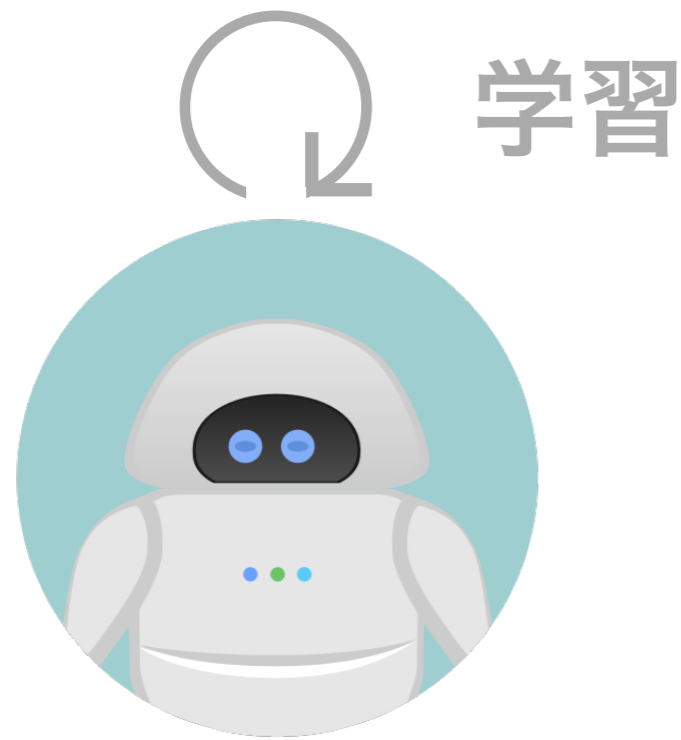
レスポンス

```
{  
  status : "success",  
  result : [  
    {  
      surface: "明日", # 形態素  
      pos: "名詞", # 品詞  
      pos1: "副詞可能", # 品詞細分類1  
      pos2: "", # 品詞細分類2  
      pos3: "", # 品詞細分類3  
      ctype: "", # 活用形  
      cform: "", # 活用形  
      origin: "明日", # 原型  
      yomi: "アシタ", # 読み  
      pronounce: "アシタ" # 発音  
    },  
    ...  
  ]  
}
```

人工知能ボットAPIの現在の精度について

会話の精度については、まだ機械学習の途中であり、今後、会話の質が上がっていく予定です。

(初期段階では、学習や調整が進んでいないため会話精度が低いことがあります)



APIの最大文字数・利用回数について

メッセージ文字数

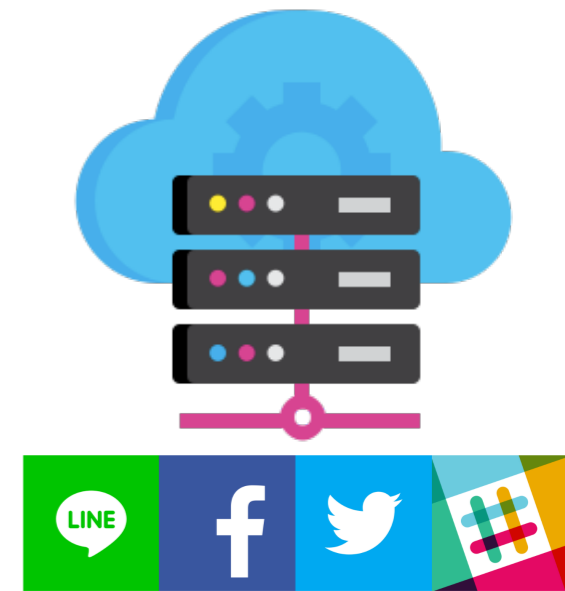
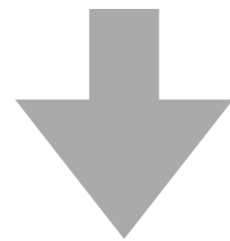
最大1,000文字まで。自動会話APIについては、短文のほうが精度は高い傾向があります。

コール回数

現在は、1時間あたり最大で500回ご利用いただけます。それ以上の利用回数が必要となる場合、個別にご相談ください。

さらに簡単なクラウド版を提供予定 (2016年7月)

SSLサーバーが必要な問題
プログラミングを覚える必要



プログラミング・SSL不要。
会話パターンやナレッジベース
SNS設定を書くだけでボット作成可能に！

<http://ai.userlocal.jp/>